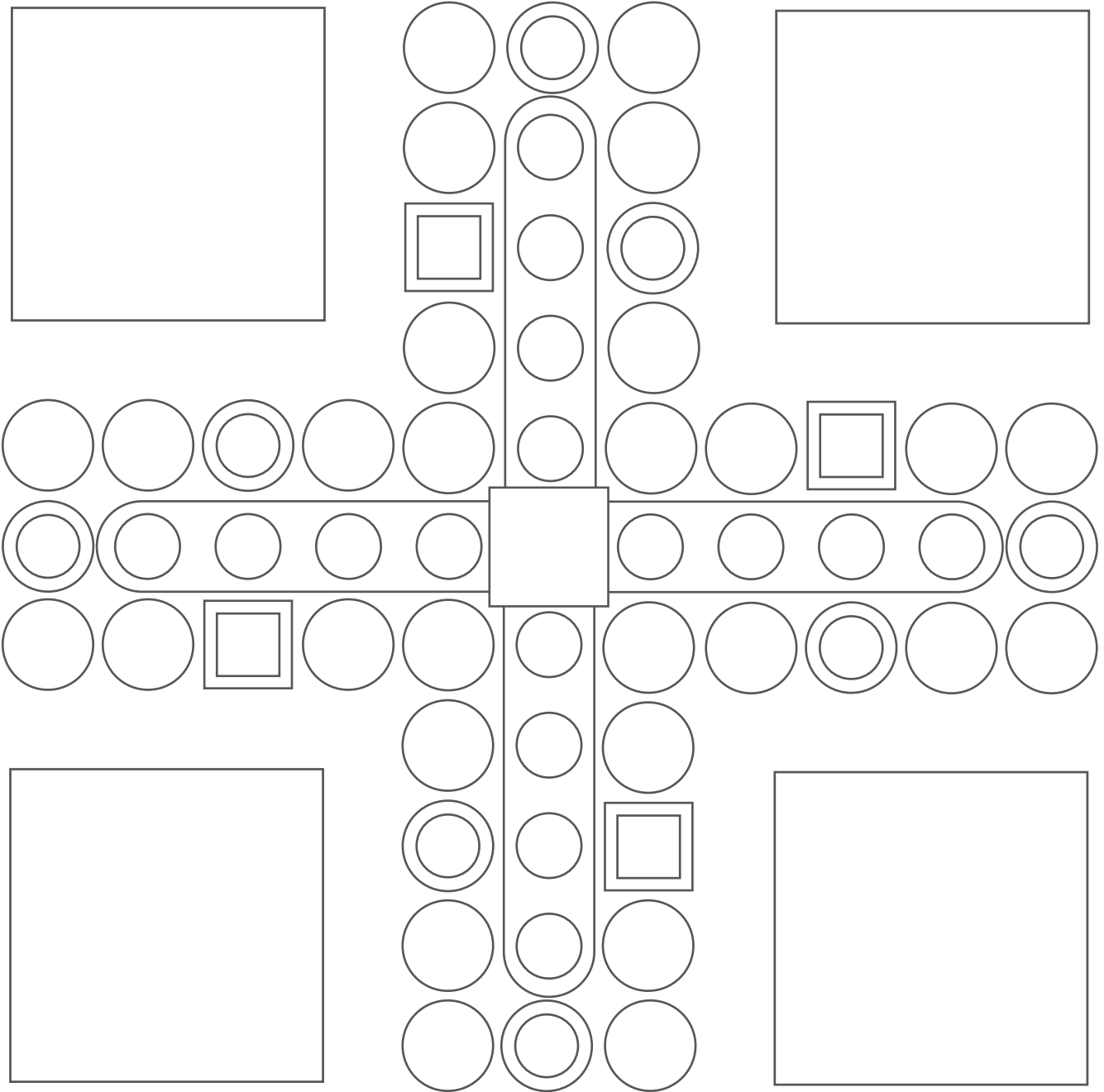




1 **TABLERO DE PARCHÍS · PARTXISA TABLEROA**
Colorea y recorta siguiente tablero · Koloreztatu eta ebaki tablero hau



DIY Ponle un cartón para darle más firmeza al tablero · Jarri kartoi bat tableroari irmotasun handiagoa emateko

2 **FICHAS PARA EL PARCHÍS · PARTXISERAKO FITXAK**
Crea tus propias fichas, necesitas entre 4 y 6 fichas distintas (muñecos, botones...) · Jarri kartoi bat taulari eta dadoari sendotasun handiagoa emateko. Sortu zure fitxak, 4 eta 6 fitxa artean behar dituzu (panpinak, botoiak ...)

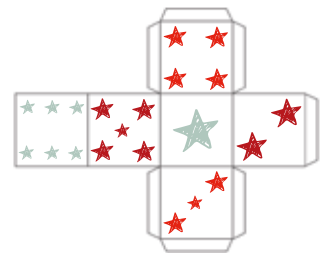
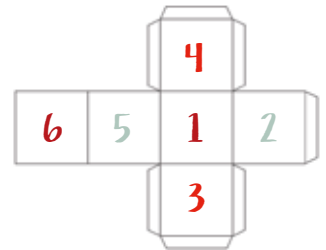
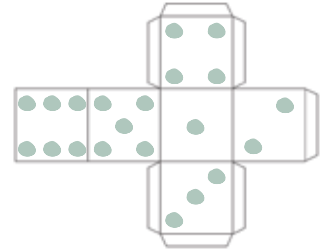
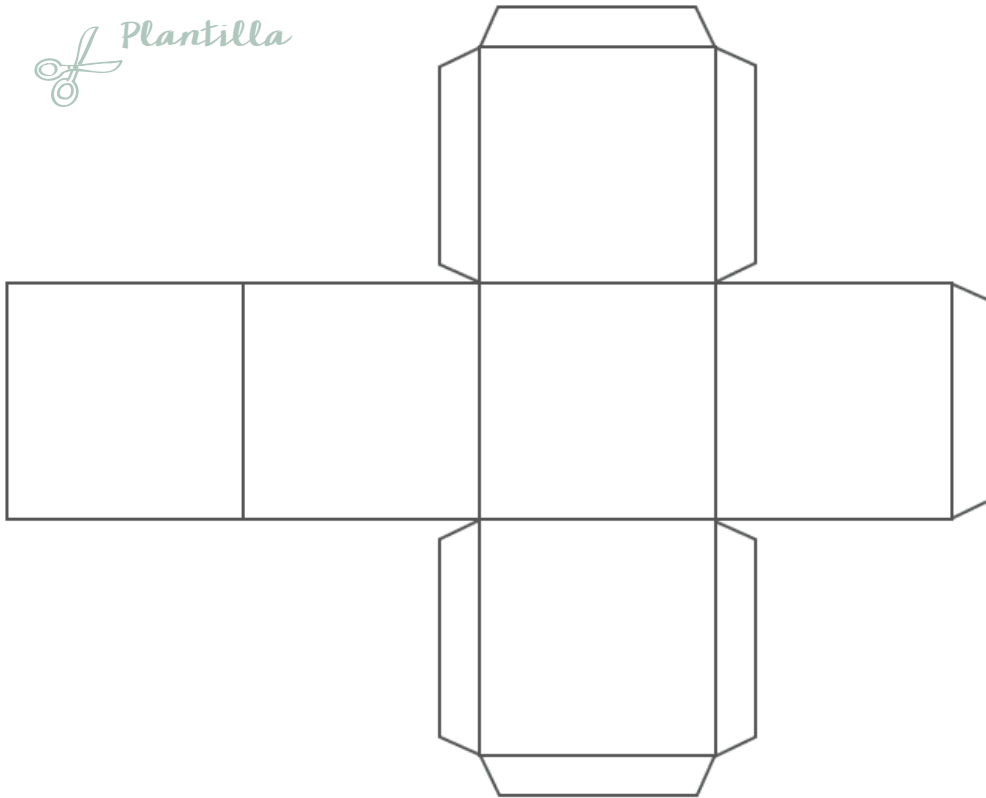


3 EL DADO · DADOA

Construye tu propio dado. Sólo necesitas: papel/cartulina, pegamento y tijeras · Eraiki zure dadoa. Bakarrik behar dituzu: papera/kartoi mehea, kola eta guraizeak.

Ideas · Ideiak

Plantilla



¿SABÍAS QUE... el orden de las caras no es aleatorio? Las caras opuestas siempre suman 7 (6+1, 5+2 y 4+3)

4 BAZENEKIEN...aurpegi ordena ez dela ausazkoa? Kontrako aurpegiak 7 dira beti (6+1, 5+2 eta 4+3)

5 INSTRUCCIONES DEL PARCHÍS · PARTXISAREN JARRAIBIDEAK

Cada jugador/a tiene que escoger un color. Antes de comenzar, coloca las 4 fichas en casa. Tirad el dado por turnos. Avanzarás tantas casillas como se indique, en el sentido opuesto a las agujas del reloj. Muévete con cualquiera de tus 4 fichas, siempre que estén fuera de casa. Hasta que no saques un 5, no podrás sacar una ficha a tu casilla de salida. Lleva todas tus fichas a la meta (casilla central) por tu camino, después de dar una vuelta completa al tablero. Cuando llegues a meta, avanzarás 10 casillas con otra ficha.

Recuerda:

- Si sacas un 6, vuelve a tirar el dado. Si sacas 3 veces seguidas un 6, tendrás que volver a tu casa y comenzar de nuevo con esa ficha.
- Si caes en una casilla donde hay una sola ficha de otr@ jugador/a ¡la comes!, es decir, la mandas a su casa para que vuelva a empezar. Si le comes una ficha a un/a amig@, ¡avanzarás 20 casillas con una tuya!
- Las casillas con círculos dobles o cuadrados son casillas seguras. Si tienes una ficha en alguna de esas casillas no te la pueden comer.
- En cualquier casilla puedes hacer barrera con 2 fichas tuyas. Bloquearás el paso de l@s otr@s jugadores/as. Si sacas un 6 tendrás que romperla.

Jokalari bakoitzak kolore bat aukeratu behar du. Hasi aurretik, jarri 4 fitxak etxean. Bota txandaka dadoa. Mugitu zure 4 fitxetatik edozein, zure pertsonaiaren etxetik kanpo badaude. Baina 5 bat atera arte, ezingo duzu fitxa bat atera irteerako laukira. Jokoa bukatzen da zure fitxa guztiak zure kolorearen bidetik helmugara (erdiko laukia) eramaten dituzunean. Taulari buelta osoa eman ondoren. Helmugara iristean, 10 lauki egingo dituzu aurrera, beste fitxa batekin.

Gogoratu:

- Seiren bat ateratzen baduzu, bota berriro dadoa. 3 aldiz jarraian 6 ateratzen baduzu, zure etxera itzuli beharko duzu, eta berriro hasi.
- Lauki batean erortzen bazara eta bertan beste jokalaria fitxa bakarra badago, jan egiten duzu!, hau da, etxera bidaltzen duzu berriro hasi dadin. Lagun bati fitxa bat jatean, 20 lauki aurreratuko dituzu zure fitxa batekin!
- Zirkulu bikoitzak edo angeluzuzenak dituzten laukiak seguruak dira. Lauki horietako batean fitxa bat baduzu, ezin dizute jan.
- Edozein laukitan hesia egin dezakezu zure 2 fitxekin. Beste jokalariei bidea oztopatzeko. Seiren bat ateratzen baduzu, hesia hautsi egin beharko duzu.